



## La Tsérard

---

Construction de 3 immeubles avec parking  
souterrain, PAC, sondes géothermiques et capteurs  
photovoltaïques.  
Démolition de la ferme existante.

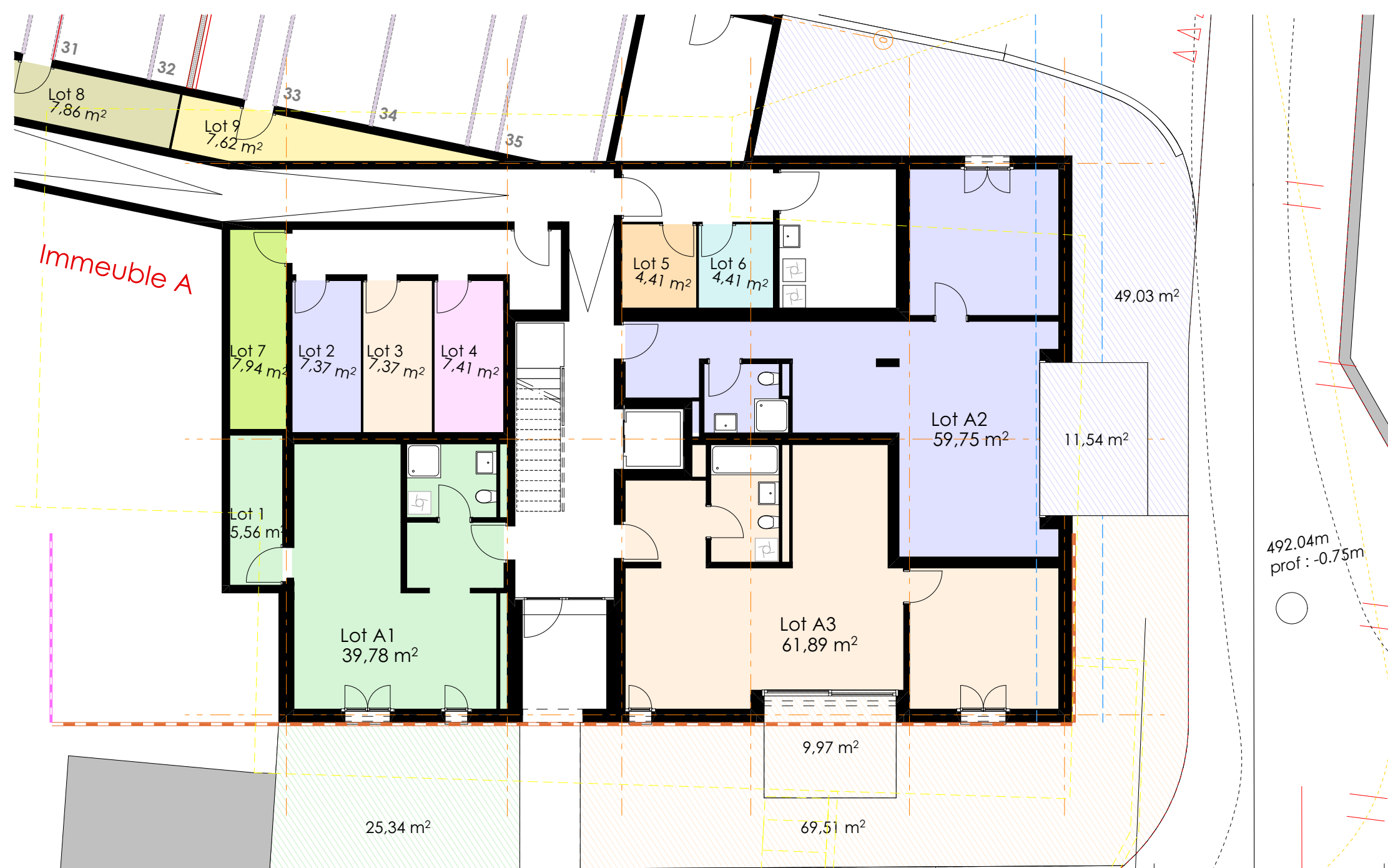
Rte de la Tsérard , 1566 St-Aubin  
Parcelle n° 71

01.10.2024\_ENQUETE 2  
Lots PPE A



domenjoz  
vanderauwera  
architectes

---



Immeuble A

**TSE A\_A4\_PPE\_ | Rez inférieur**

<b>ENQUETE 2</b>	Affaire <b>E1713</b>
Echelle <b>1:125</b>	Date <b>01.10.2024</b>
Format <b>A3</b>	Dess. <b>GD-JB</b>

Les murs sont cotés bruts et les ouvertures finies. Seuls les plans approuvés par l'architecte et la direction des travaux sont considérés aptes à l'exécution. Les entreprises sont responsables d'obtenir les plans à jour auprès de la direction des travaux

**domenjoz vanderauwera architectes**  
 Route d'Yverdon 20  
 1470 Estavayer-le-Lac  
 Tél. 026 663 44 11 - Fax 026 663 44 39  
 E-mail : info@dv-ar.ch

**La Tsérard**  
 Rte de la Tsérard , 1566 St-Aubin  
 Parcelle n° 71  
 Construction de 3 immeubles avec parking souterrain, PAC, sondes géothermiques et capteurs photovoltaïques.  
 Démolition de la ferme existante.

493.35m  
 prof : -0.30m

492.04m  
 prof : -0.75m



### TSE A\_A4\_PPE\_ | Rez supérieur

ENQUETE 2

Affaire E1713

Echelle 1:125

Date 01.10.2024

Format A3

Dess. GD-JB

Les murs sont cotés bruts et les ouvertures finies. Seuls les plans approuvés par l'architecte et la direction des travaux sont considérés aptes à l'exécution. Les entreprises sont responsables d'obtenir les plans à jour auprès de la direction des travaux



Route d'Yverdon 20  
1470 Estavayer-le-Lac  
Tél. 026 663 44 11 - Fax 026 663 44 39  
E-mail : info@dv-ar.ch

### La Tsérard

Rte de la Tsérard , 1566 St-Aubin  
Parcelle n° 71  
Construction de 3 immeubles avec parking souterrain, PAC, sondes géothermiques et capteurs photovoltaïques.  
Démolition de la ferme existante.



### TSE A\_A4\_PPE\_ | Combles

ENQUETE 2

Affaire E1713

Echelle 1:125

Date 01.10.2024

Format A3

Dess. GD-JB

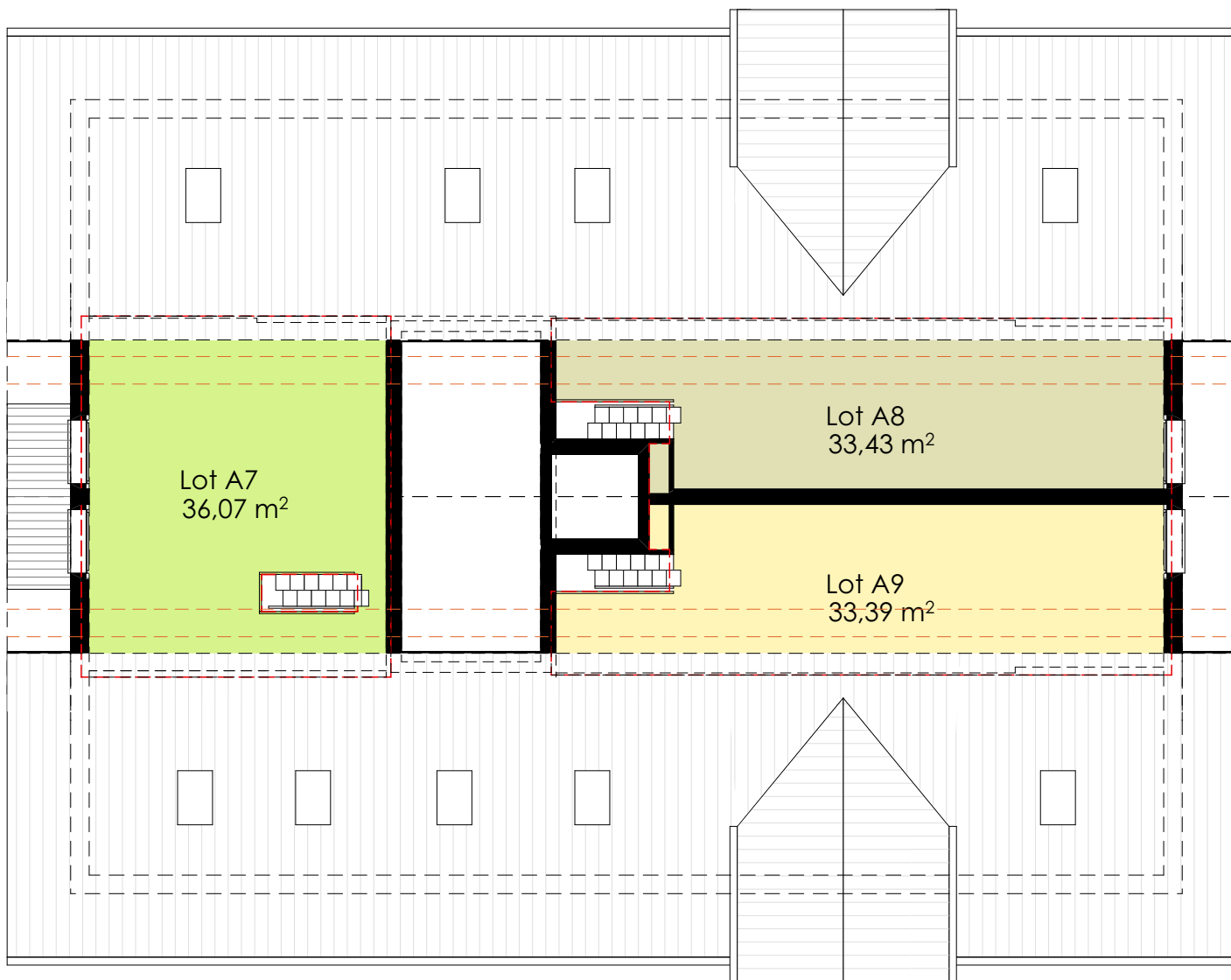
Les murs sont cotés bruts et les ouvertures finies. Seuls les plans approuvés par l'architecte et la direction des travaux sont considérés aptes à l'exécution. Les entreprises sont responsables d'obtenir les plans à jour auprès de la direction des travaux



Route d'Yverdon 20  
1470 Estavayer-le-Lac  
Tél. 026 663 44 11 - Fax 026 663 44 39  
E-mail : info@dv-ar.ch

### La Tsérard

Rte de la Tsérard , 1566 St-Aubin  
Parcelle n° 71  
Construction de 3 immeubles avec parking souterrain, PAC, sondes géothermiques et capteurs photovoltaïques.  
Démolition de la ferme existante.



**TSE A\_A4\_PPE\_ | Surcombles**

<b>ENQUETE 2</b>	Affaire <b>E1713</b>
Echelle <b>1:125</b>	Date <b>01.10.2024</b>
Format <b>A3</b>	Dess. <b>GD-JB</b>

Les murs sont cotés bruts et les ouvertures finies. Seuls les plans approuvés par l'architecte et la direction des travaux sont considérés aptes à l'exécution. Les entreprises sont responsables d'obtenir les plans à jour auprès de la direction des travaux

doménjaz  
vanderauwera  
architectes

Route d'Yverdon 20  
1470 Estavayer-le-Lac  
Tél. 026 663 44 11 - Fax 026 663 44 39  
E-mail : info@dv-ar.ch

**La Tsérard**

Rte de la Tsérard , 1566 St-Aubin  
Parcelle n° 71  
Construction de 3 immeubles avec parking souterrain, PAC, sondes géothermiques et capteurs photovoltaïques.  
Démolition de la ferme existante.